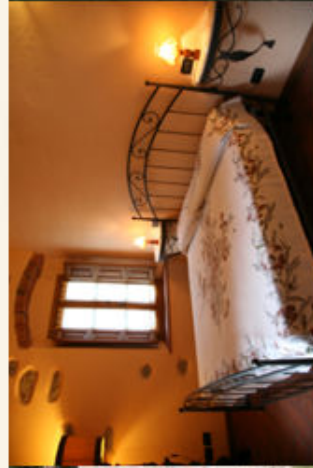


 L'Azienda Agrituristica "Al Molino della Luna" offre tranquillità, serenità e privacy a chi vuole trascorrere una vacanza immersa nel verde. Gli appartamenti *La Stella*, *Il Fienile* e *La Capanna*, ricavati con un sapiente restauro dell'antico mulino e di alcune sue dependances, offrono tutti i confort (riscaldamento, spazio esterno con barbecue, TV satellitare, impianto Hi-Fi, lavastoviglie e biancheria completa per bagno, camera e cucina). Sono disponibili lettini e seggiolone per bambini, mountain bikes e tavolo da ping-pong. I terreni aziendali, oltre alle coltivazioni, ospitano ampi prati, un parco giochi per bambini ed una splendida piscina dove adulti e bambini possono divertirsi, giocare e rilassarsi. Sono graditi piccoli animali domestici.

La posizione dell'agriturismo, posto nella parte centrale della Valle del Serchio, è un punto di partenza ideale per passeggiate sul territorio circostante e per escursioni nel Parco Naturale delle Alpi Apuane e nel Parco Nazionale dell'Appennino Tosco - Emiliano. La sua posizione è, inoltre, ottimale per raggiungere le più rinomate città d'arte e le principali mete d'interesse culturale ed artistico della Toscana. Tra di esse ricordiamo Lucca, Pisa e Firenze tra le più grandi e Barga, Montecatone e Pietrasanta e Bagni di Lucca con le sue terme tra le minori.

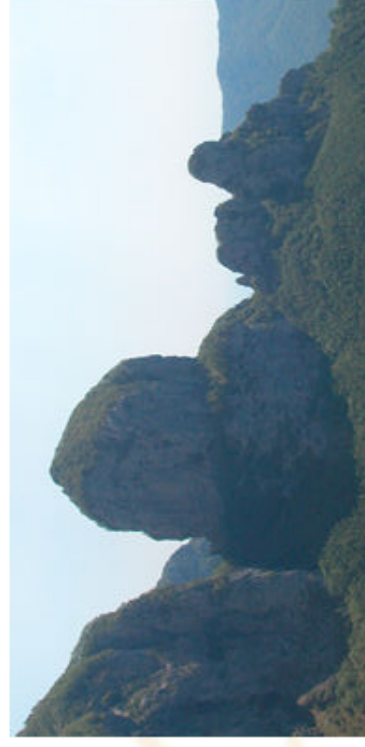


 Das Bauernhof "Al Molino della Luna" bietet Ruhe, Erholung und Vertraulichkeit für die Leuten, die ihre Ferien auf dem Land verbringen wollen. Die Ferienwohnungen *La Stella*, *Il Fienile* und *La Capanna*, durch die Renovierung der alten Mühle und einiger ihrer Nebengebäude gewonnen, bieten den Gästen alle Komforts (Heizung, Grill, Satellitenfernseher, Hi-Fi Anlage, Geschirrspülmaschine, Bettwäsche, Tischwäsche und Handtücher). Kleine Betten und Hochstühle für Kinder sowie Mountainbikes und einen Ping-Pong Tisch stehen den Gästen zur Verfügung. Neben einem Anbaugelände, bietet das Bauernhof einen breiten Garten, einen Kinderspielfeld und ein wunderschönes Schwimmbad, wo Kinder spielen können und Erwachsene einfach sich unterhalten oder entspannen. Kleine Haustiere sind bei uns willkommen.

Das Bauernhof ist in der Mitte des Serchio Tals gelegen, ein idealer Ausgangspunkt für Spaziergänge in der Umgebung oder für Ausflüge im Naturpark der Alpi Apuane und im Park des Appennins Tosco-Emiliano. Die Lage des Bauernhof ist, also, sehr günstig für Fahrten zu den Kunststädten und den zahlreichen Sehenswürdigkeiten der Toskana. Unter diesen haben wir, zum Beispiel, Lucca, Pisa und Florenz oder, unter den kleinen Städten, Montecatone, Pietrasanta und Bagni di Lucca mit ihren Heilbäder.

 The farmhouse "Al Molino della Luna" offers peace, relaxation and privacy to all those who wish to spend their holidays in the green of the countryside. The holiday cottages *La Stella*, *Il Fienile* and *La Capanna* were recovered with great skill from the building of the old mill and some of its dependences, they are provided with any comforts you may need (as heating, outdoor space with barbecue, satellite TV, Hi-Fi, dishwasher, bed linen, tablecloth and towels as well). Small beds and chairs for children, mountain bikes and ping-pong tables are available on request. Besides being used for growing crops, the farmland also provides wide meadows, an amusement park for children and a beautiful swimming pool where both adults and children may enjoy themselves, play and relax. Small pets are accepted.

The location of the farmhouse, which is set in the middle of the Serchio River Valley, is an ideal starting point for walks in the surroundings or for daytrips to the Natural Park of the Apuan Alps or to the National Park of the Apennines. From the farmhouse it is, also, easy to get to most of the famous cities and to the main sites of cultural interest. Among these it is worth mentioning some of the main centres as, for example, Lucca, Pisa and Florence or, among the minor centres, Montecatone, Pietrasanta and Bagni di Lucca with the famous spa resort.







# AGRITURISMO "AL MOLINO DELLA LUNA"



*La tua vacanza  
nell'antico mulino*



**Agriturismo  
Al Molino della Luna**

Via Il Molino, 2 - 55028 Piano di Coreglia - Lucca - Italia  
Tel. & Fax. / Phone & Fax: 0583 77123  
[www.almolinodelaluna.it](http://www.almolinodelaluna.it)

